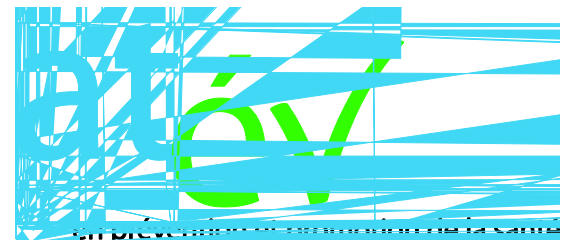


Les enseignements du projet ETP dans les ACT: L'utilisation d'un outil de mesure de la qualité de vie perçue

5 février 2016

Francis Nock





Formation

Evaluation

Formateurs animateurs

Thématiques santé

EPS Promotion de la santé

Appui aux équipes

Evaluation

Santé publique

Appui aux décideurs

Evaluation


Médico-social

Evaluation interne et externe

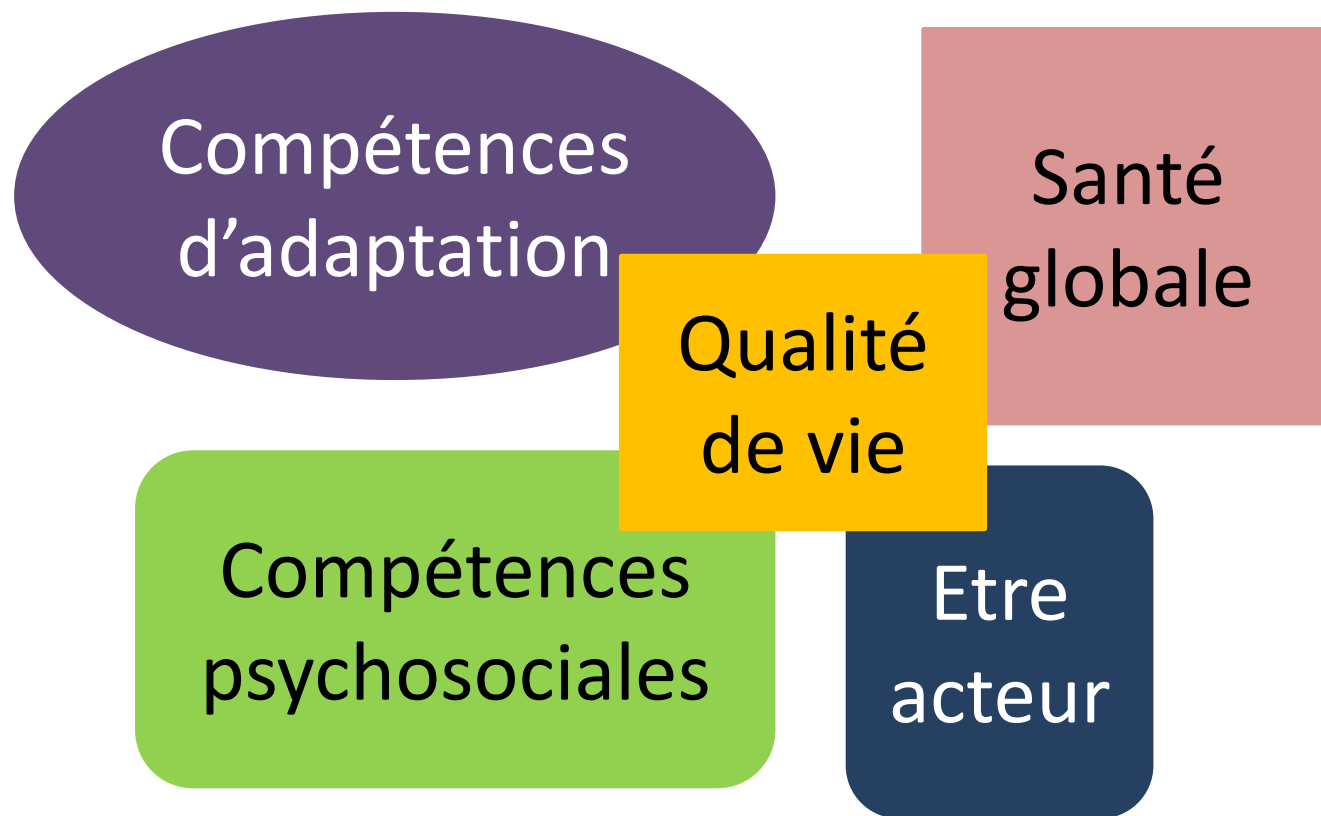
Le projet d'expérimentation d'un outil de mesure de la qualité de vie des résidents

L'évaluation de la faisabilité et de l'intérêt du projet de développement de l'ETP dans les ACT a montré:

- une meilleure prise en compte de l'avis et de l'expérience des résidents
- une plus grande individualisation des projets de séjour

 Cela est dû à la formalisation de l'ETP (outils procédures), autant sinon plus qu'à l'acquisition de compétences nouvelles.

La qualité de vie



S'intéresser aux personnes et leur permettre de s'approprier leur parcours de santé et de vie

La qualité de vie

Dimension centrale en ETP et plus globalement dans la prise en charge des porteurs de pathologies chroniques,

mais aussi dans :

- l'accompagnement psycho-social
- la promotion de la santé
- la psychologie positive
- la qualité de vie au travail
- le développement personnel
- ...

Définitions de la qualité de vie

ANESM ***Multiples dimensions:*** état de santé physique, habilités fonctionnelles, sensations somatiques, état de santé psychologique, statut social, environnement relationnel.

*Il s'agit d'appréhender conjointement les différents éléments qui ont de l'importance dans la vie des personnes. Qu'est-ce qui fait mon bien-être ? Deux approches possibles : **objective** et **subjective**.*

INSEE

*« La **perception** qu'a un individu de sa place dans l'existence, dans le contexte de la culture et du système de valeurs dans lesquels il vit, en relation avec ses objectifs, ses attentes, ses normes et ses inquiétudes ».*

OMS (1994)

Le projet d'expérimentation d'un outil de mesure de la qualité de vie des résidents

Outil SEIQoL: repéré par la déléguée nationale de la FNH-VIH et autres pathologies et adapté par l'Atelier de l'évaluation.

Faisabilité et adhésion expérimentées en 2015:
3 sessions de formation de professionnels des ACT.

Evaluation de l'appropriation par les ACT et de la capacité de l'outil à rendre compte des effets de l'accompagnement sur la qualité de vie des résidents: prévue pour 2016-2017, non financée.

Schedule for the Evaluation of Individual Quality of Life - Direct Weighting (SEIQoL-DW)

Outil générique (toute pathologie et en pop. générale).
Elaboré en 1993 par une équipe hospitalière irlandaise pour évaluer les effets de l'ETP chez les opérés du cœur.
Testé et validé par des soignants hospitaliers pour de très nombreux types de personnes et de pathologies.

Baromètre de la qualité de vie perçue

A destination des acteurs de l'accompagnement social et médico-psychosocial.

Formation 1 jour et remise des outils de passation, de recueil et d'analyse.

Etape 1

Définition des piliers de la qualité de vie

Le résident définit les 5 domaines prioritaires pour avoir une bonne et belle vie (spontané ou sur liste de choix).

Les piliers de la qualité de vie de 28 résidents

3 piliers
> 13 x

santé (17) – travail (17) – vie familiale (16)

4 piliers
7 à 13 x

logement(12) – argent(9) – vie affective(8)
– loisirs(7)

5 piliers
5 ou 6 x

religion(6) – administration(6) – vie
relationnelle(5) – animaux(5) -

Les piliers de la qualité de vie de 28 résidents

SECURITE (46)

Travail Argent
Logement
Alimentation Papiers

RELATIONS (41)

Vie familiale Vie affective
Vie relationnelle
Parentalité Place sociale
Etre soutenu Animaux

RESSOURCES PERSONNELLES (44)

Santé Loisirs Religion Mobilité Liberté
Tranquillité Formation

Les piliers de la qualité de vie de 28 résidents

**SECURITE + RELATIONS +
RESSOURCES PERSONNELLES**
20 résidents

**SECURITE +
RELATIONS**
4 résidents

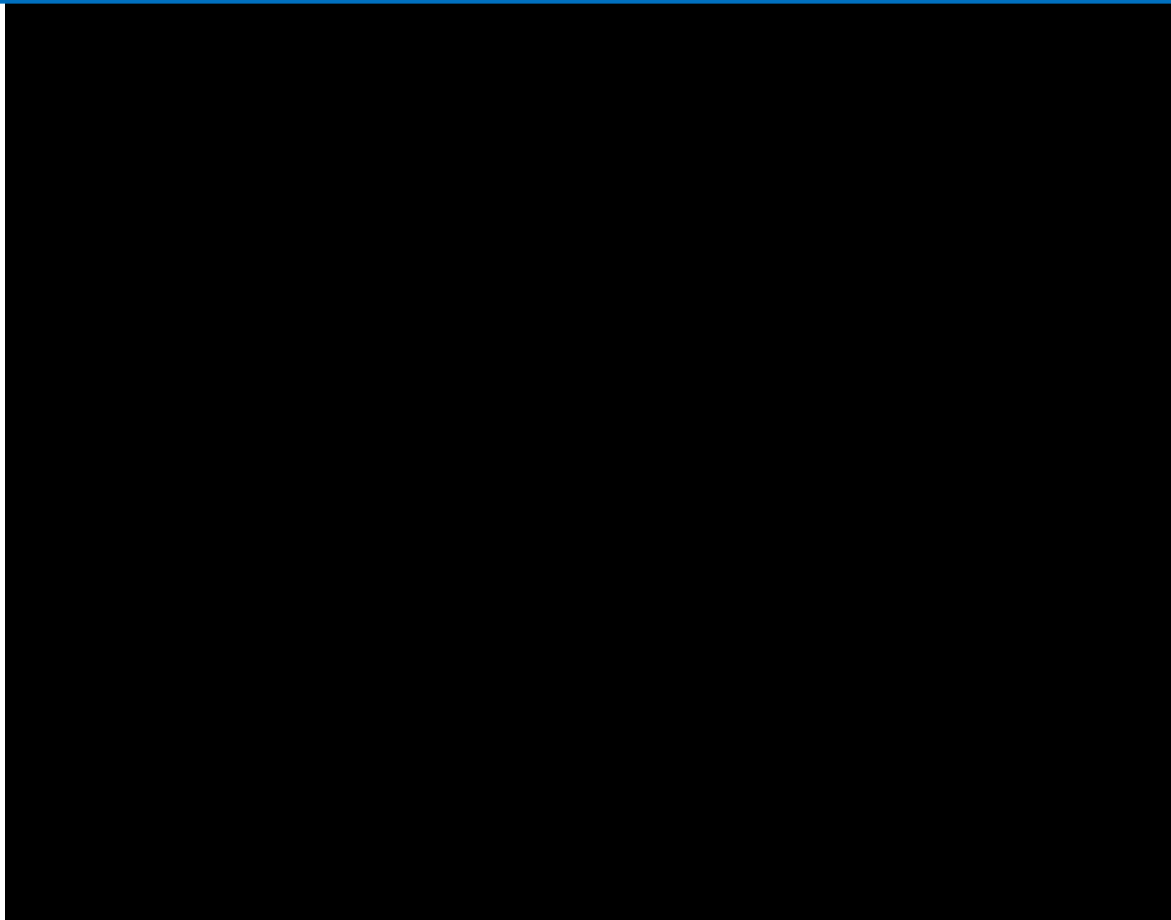
**RELATIONS +
RESSOURCES
PERSONNELLES**
2 résidents

**SECURITE +
RESSOURCES
PERSONNELLES**
2 résidents

Etape 2

L'importance relative des domaines

Le résident indique l'importance relative de ces cinq domaines, à l'aide d'un disque gradué.



L'importance relative des domaines (28 résidents)

4 personnes ne différencient pas l'importance des domaines (20% chacun).

La dispersion des réponses est très grande.

L'importance des domaines va de 2% à 57%

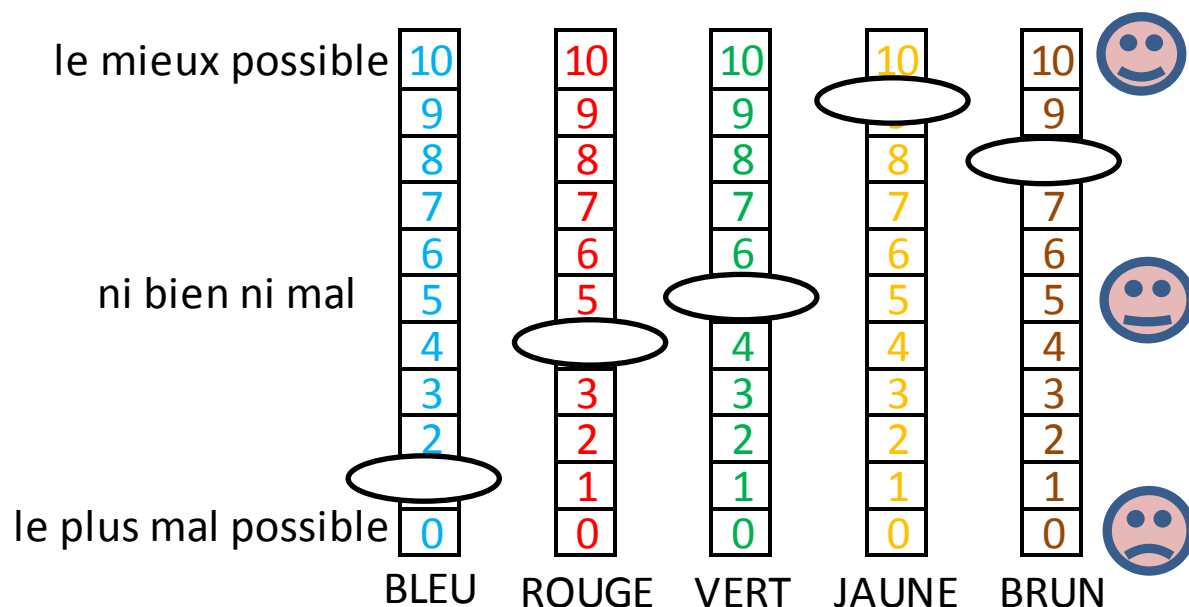
	<10	10-19	20-29	30-39	40-49	>50
Santé	0	2	7	6	0	2
Travail	0	8	4	2	3	0
Vie familiale	0	6	7	2	1	0
Religion	1	1	2	1	0	1

Etape 3

La notation pour chaque domaine

Pour chaque domaine évoqué, le résident indique son degré de satisfaction, d'accomplissement, tel qu'il le vit au moment de l'entretien.

Comment ça va en ce moment dans chaque domaine?



Grande
dispersion
des réponses

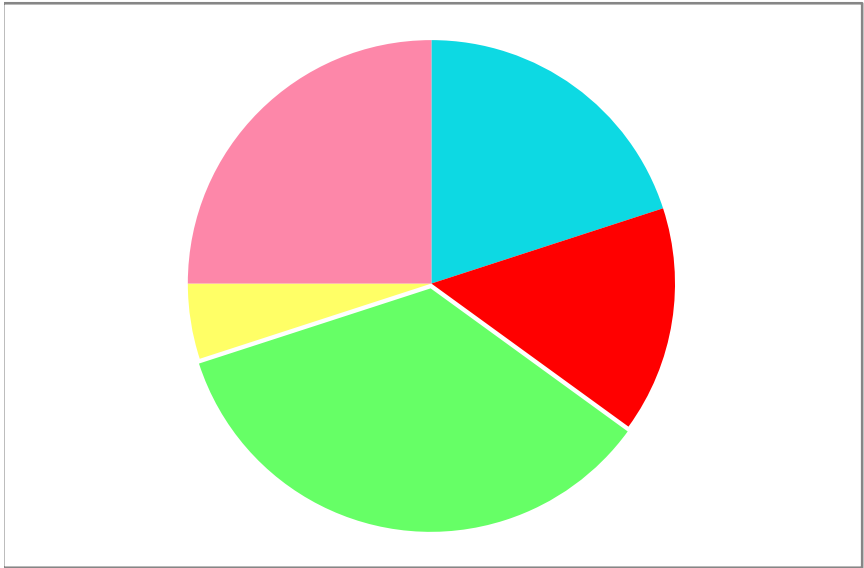
Etape 4

Le score de qualité de vie

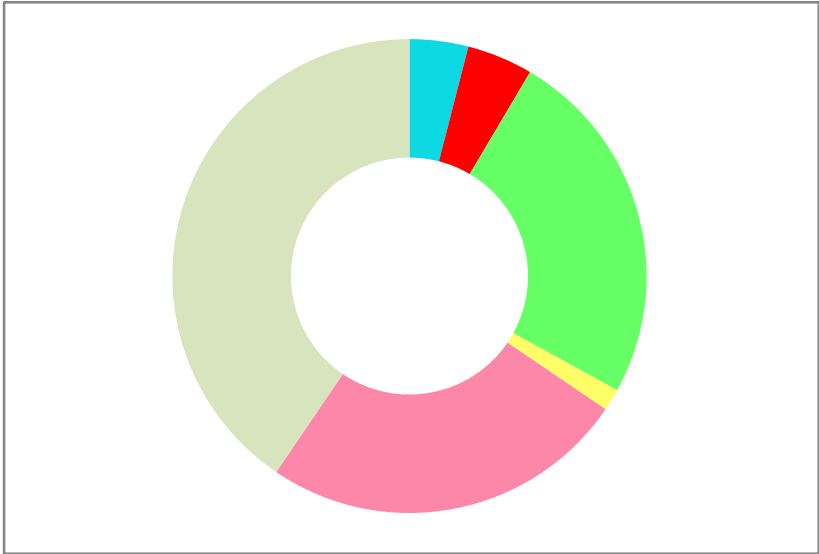
Rapport au produit (sevrage)
Famille (renouer avec mes parents)
Amis (être bien entourée)
Travail (se mettre à la recherche d'un bou
Création (écriture, poésie)

Part (en centièmes)	Note
20	2
15	3
35	7
5	3
25	10

100



Importance des domaines



Score de qualité de vie

59,5

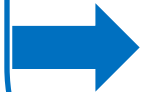
Le score de qualité de vie

Dispersion très importante, de 8,0 à 91,6 sur 100
Score moyen de 44,8

0-10	10-19	20-29	30-39	40-49	50-59	60-69	70-79	80-89	90-100
1	2	6	3	6	3	3	1	2	1

A partir de ce qui est important pour le résident et des problématiques évoquées, des objectifs sont définis pour le projet personnalisé de séjour / le point est fait sur l'évolution de la situation.

Le baromètre de la qualité de vie perçue peut servir pour l'élaboration du PPS, puis être utilisé à chaque bilan et avant la sortie.



objectivation des effets de l'accompagnement sur le parcours des résidents.

Utilisation du baromètre QVP dans les ACT

Leviers

La participation active du résident est réelle

Peut s'utiliser sans recours à l'écrit

Qualité des échanges (sujets «nouveaux», confiance...)

Prise en compte des «piliers»

Co-construction du PPS

Facilement intégré dans les pratiques

Freins

Temps et appropriation par l'équipe

Outils et méthodes existants

Utilisation du score

8 mois après la formation, dans 3 ACT...

La Berlugane (75)

Utilisation régulière pour les bilans éducatifs (version papier, intégrée au dossier).

Pertinence des échanges et du choix des priorités.

L'Abri (27)

Utilisation pour bilans éducatifs initiaux et pour suivre l'évolution (version informatique).

Présentation lors d'une rencontre des acteurs ETP.

Logis Montjoie (44)

Utilisation régulière (version informatique).

Recueil de données à l'accueil, à 3, 6 mois... jusqu'à la sortie (évaluation des effets de l'accompagnement).

Merci pour votre attention

*----- Atelier de l'évaluation -----
en prévention et promotion de la santé*

*25 rue Raymondin
86600 LUSIGNAN*

*atelier.evaluation@free.fr
www.atelierdelevaluation.fr
05 49 38 53 58*